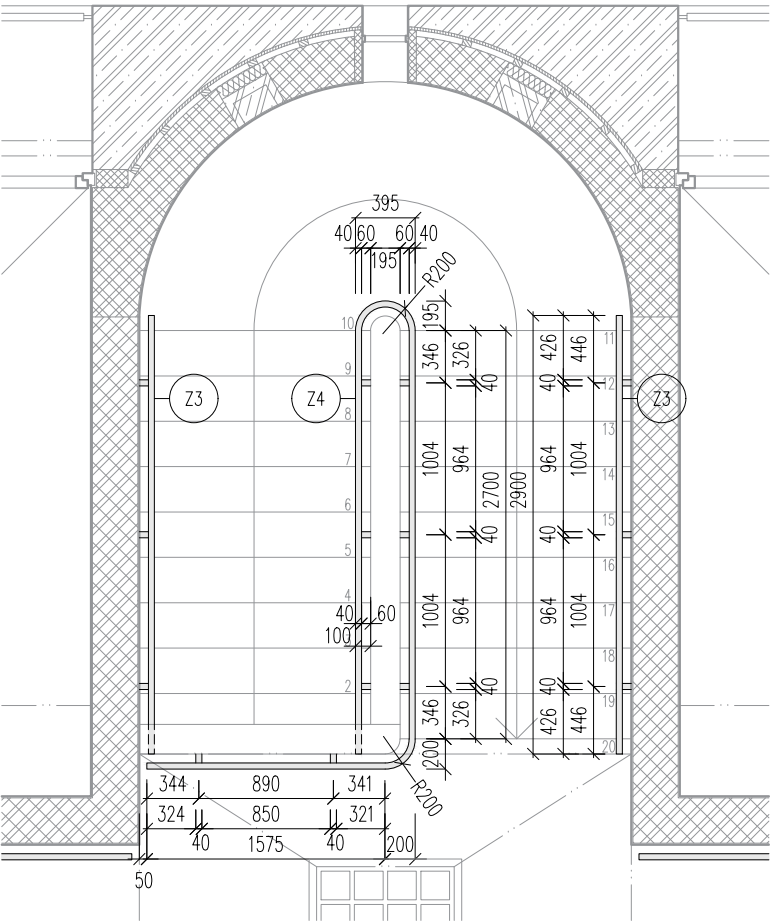
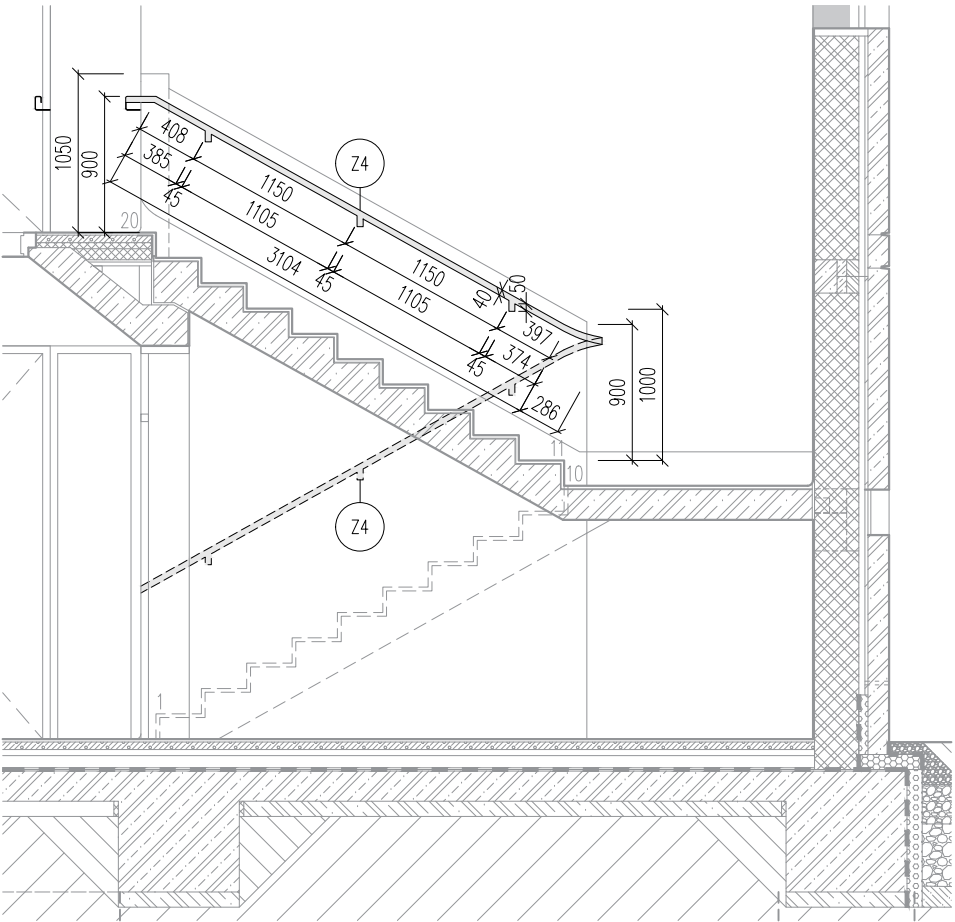


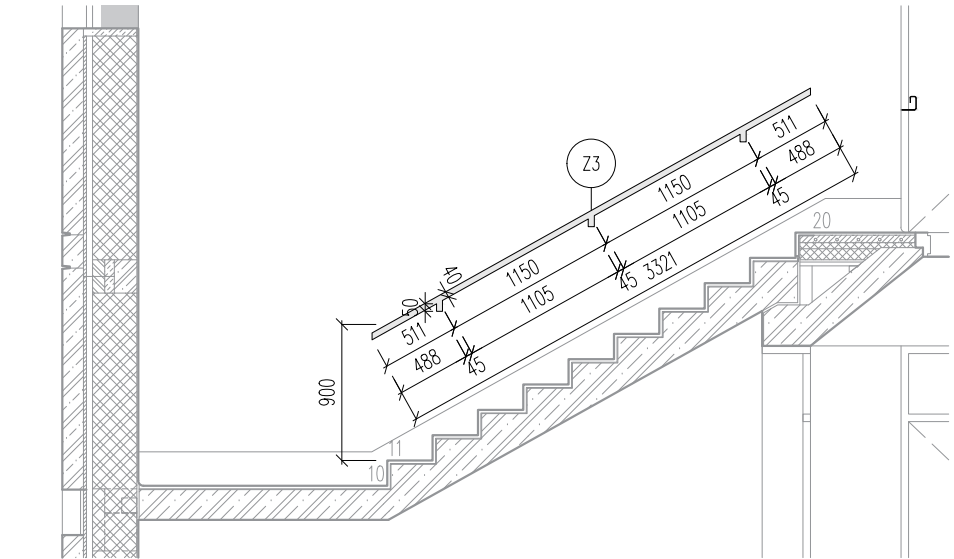
ZÁBRADLÍ Z3 A Z4–PŮDORYS



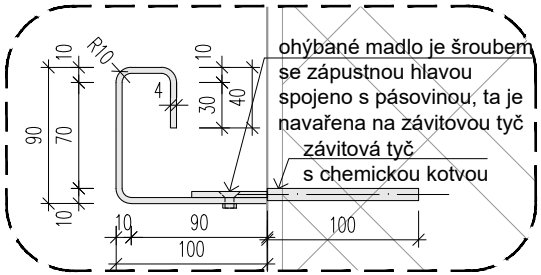
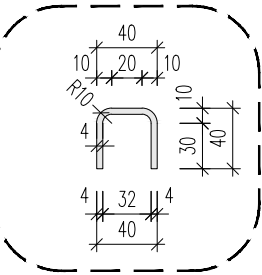
ZÁBRADLÍ Z4–POHLED



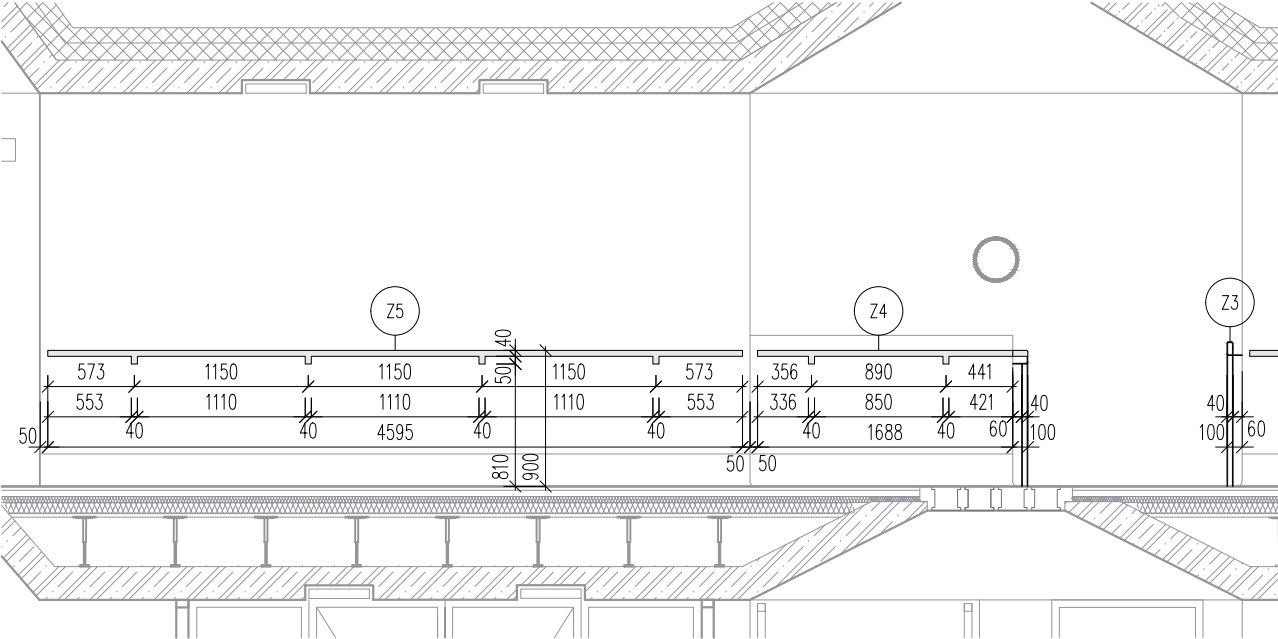
ZÁBRADLÍ Z3–POHLED



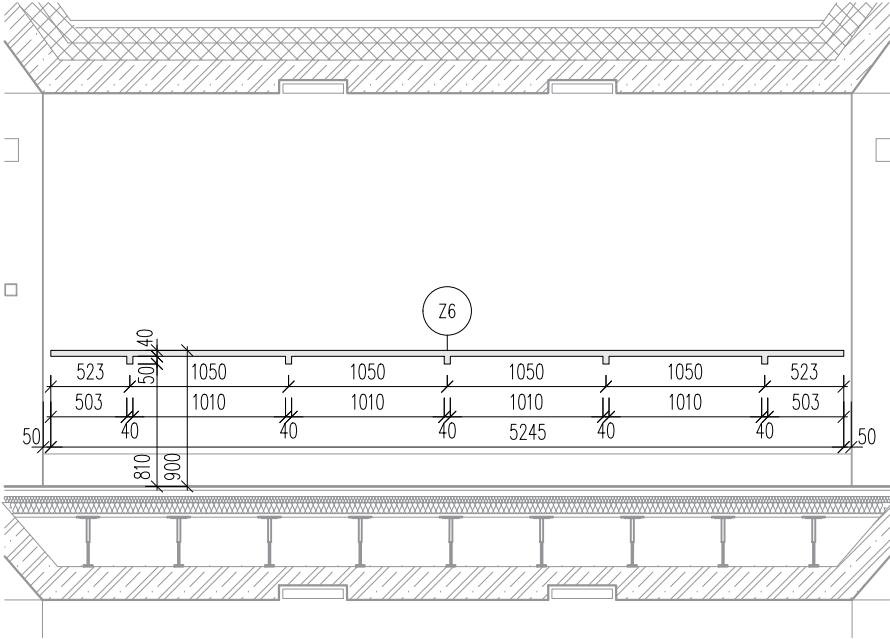
ZÁBRADLÍ A MADLA–DETAIL KOTVENÍ A TVARU  
ŘEZ MADLEM, M 1:5  
ŘEZ V MÍSTĚ KOTVENÍ, M 1:5



ZÁBRADLÍ Z4 A MADLO Z5–POHLED



MADLO Z6–POHLED



PROJEKT  
**BYTOVÝ DŮM  
ČESKÁ KAMENICE**  
± 0,000 = +285,400 (výškový systém BpV)

INVESTOR  
město Česká Kamenice  
náměstí Míru 219, 407 21 Česká Kamenice

AUTOR  
**BOD ARCHITEKTI**  
Atelier bod architekti s.r.o.  
Osadní 799/26, 170 00 Praha 7  
Ing. arch. Vojtěch Sosna, Ing. arch. Jakub Straka

PROJEKTANT ČÁSTI  
**BOD ARCHITEKTI**  
Atelier bod architekti s.r.o.  
Osadní 799/26, 170 00 Praha 7  
KRESLIL: Ing. arch. Klára Pavelková  
ZODP. PROJEKTANT: Ing. arch. Vojtěch Sosna

ČÁST  
D.1.1.1.2.3.1 Zámečnické výrobky

NÁZEV VÝKRESU

**ZÁBRADLÍ A MADLA**

STUPEŇ DOKUMENTACE  
DPS

MĚŘÍTKO  
1:50

DATUM  
květen 24